



PROCÉDURE DE MISE A JOUR DÉTECTEUR LD500

Attention, les appareils qui comportent le programme c23 et 883 ne peuvent être mis à jour (Éteignez l'appareil LD 500 et rallumez-le ; s'il indique le code c23 ou 883 au démarrage, la mise à jour est impossible). Si le code p10, p12, p13, p15, p16, p18, p19, p20, p21, p26 ou p28 apparaît, la mise à jour est possible.

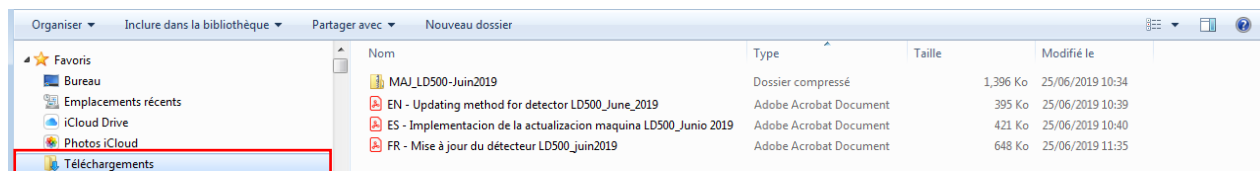
Il est possible que certains PC n'acceptent pas l'installation du driver (pilote) pour les raisons suivantes :

- Présence d'un fire-wall → Déconnectez votre fire-wall avant de télécharger la mise à jour.
- Présence d'un anti-virus → Désactivez votre anti-virus avant de télécharger la mise à jour.
- Incompatibilité du matériel → Mettez à jour votre système d'exploitation ou utilisez un autre PC.

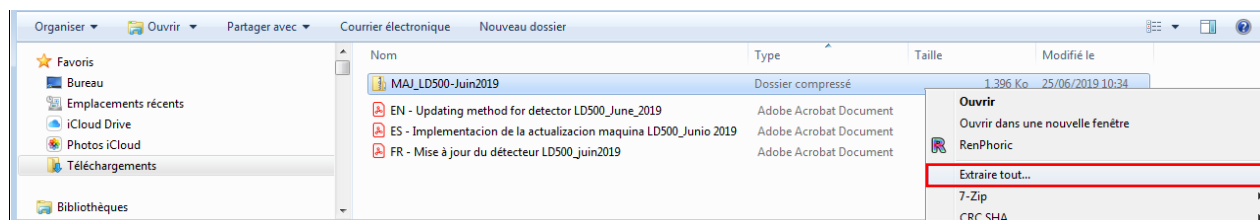
Téléchargement :

Téléchargez depuis la page web suivante : <http://www.reskal.com/sav/> la dernière mise à jour pour l'appareil LD500.

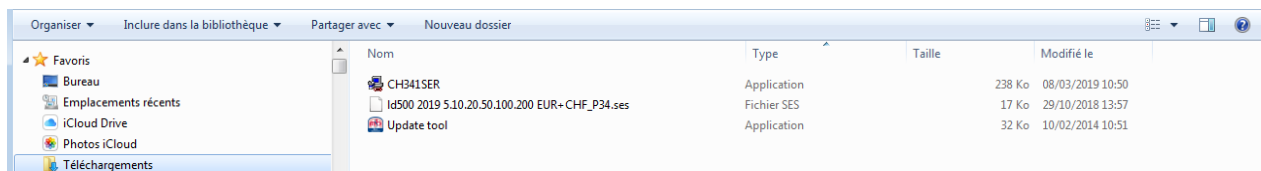
1. Sélectionnez « MAJ_LD500-Juin2019 ».
2. Enregistrez-la sur votre PC.



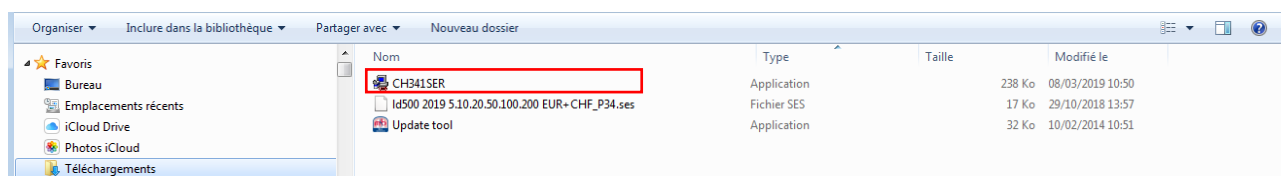
3. Les fichiers téléchargés sont compressés, il faut les décompresser avant d'effectuer la mise à jour. Pour cela, faites un clic droit sur le dossier et cliquez sur « Extraire tout ».



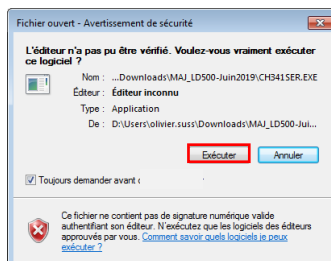
4. Une fois le dossier décompressé, ouvrez-le avec un double-clic. Le dossier comporte 3 fichiers : 2 applications (CH341SER / Update tool) et un fichier SES.



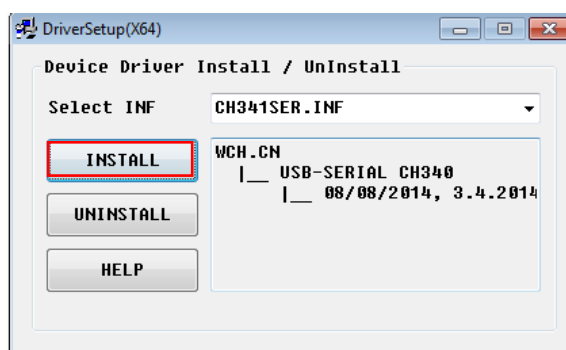
5. Double-cliquez sur CH341SER.



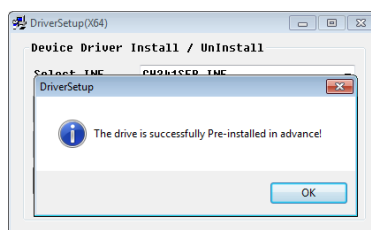
6. Cliquez sur « Exécuter ».



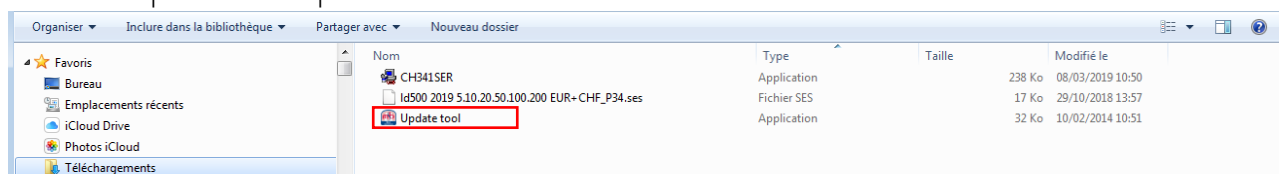
7. Cliquez ensuite sur « Install ».



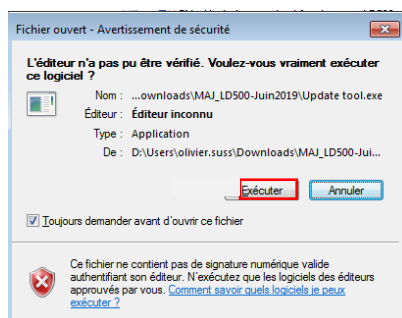
8. Une fois l'installation terminée avec succès, le message suivant apparaît : « The drive is successfully Pre-installed in advance! ».



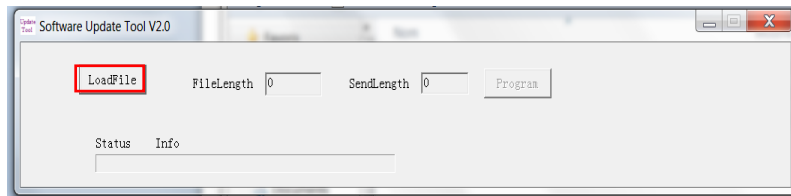
9. Double-cliquez sur « Update Tool ».



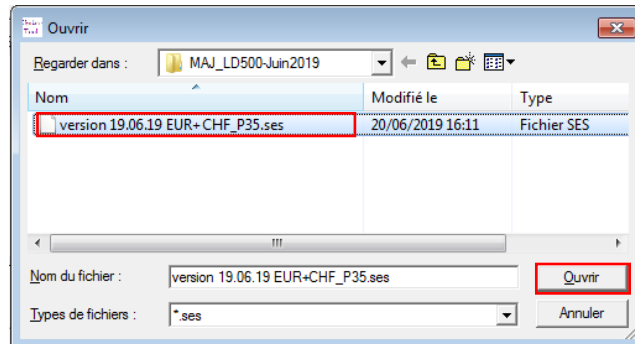
10. Cliquez sur « Exécuter ».



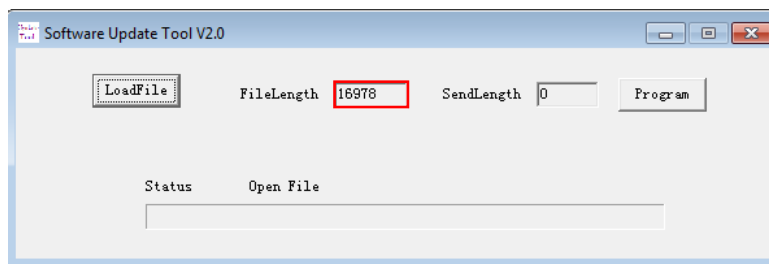
11. Cliquez ensuite sur « LoadFile ».



12. Dans le dossier « Téléchargements » / « MAJ-LD500-Juin2019 », choisissez le fichier « version 19.06.19-CHF_P35.ses » et cliquez sur « Ouvrir ».



13. La mise à jour est téléchargée et prête à être utilisée quand le nombre 16978 apparaît dans la case « FileLength ».



14. **Eteignez l'appareil LD500.**

15. Appuyez simultanément sur les deux boutons « DIR /CLEAR » et «BANKNOTE » et mettez-le en marche via le câble d'alimentation.



Touches DIR /CLEAR et BANKNOTE



Mise sous tension

16. Une fois cette manipulation effectuée, l'écran affiche des tirets rouges (mode « prise en charge »).



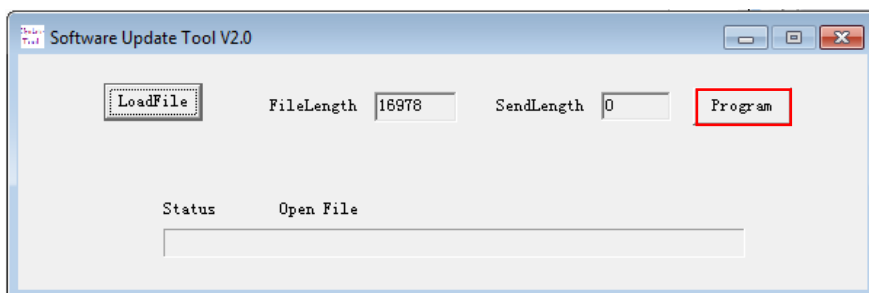
Mode mise à jour

17. Relâchez les touches.

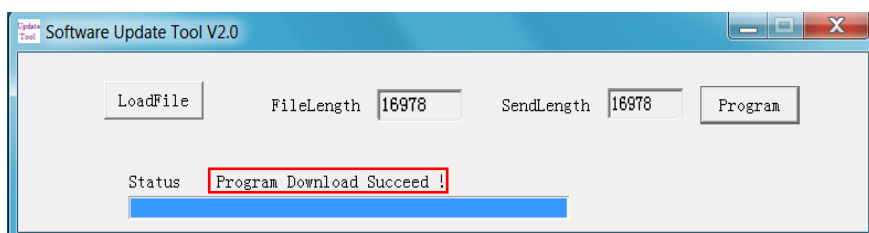
18. Branchez le connecteur USB sur le PC et le mini jack de transfert de données sur le LD500 (référence du câble : 9996.113).



19. Cliquez sur « Program ».



20. La progression de la barre bleue confirme que la mise à jour est en cours. Une fois la mise à jour terminée, le message suivant apparaît : « Program Dowload Succeed ! ».



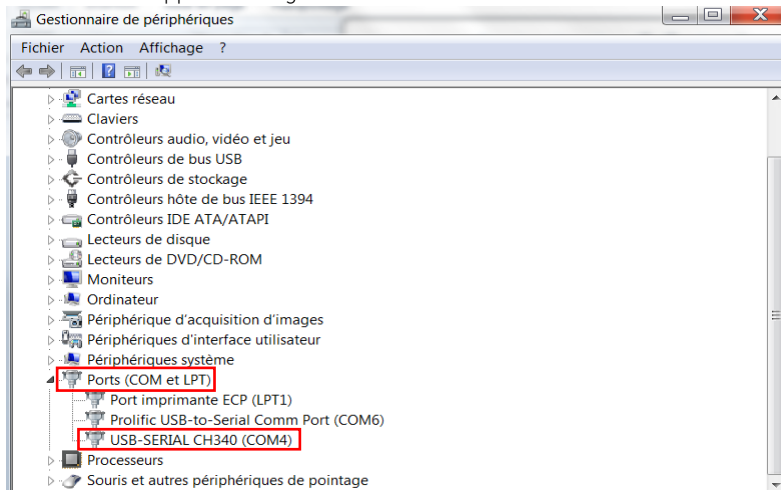
21- Rallumez le détecteur.

22- Bravo ! La mise à jour est effectuée.

23- Faites un test avec de nouveaux billets de 5, 10, 20, 50, 100 et 200 euros.

Causes possibles de dysfonctionnement :

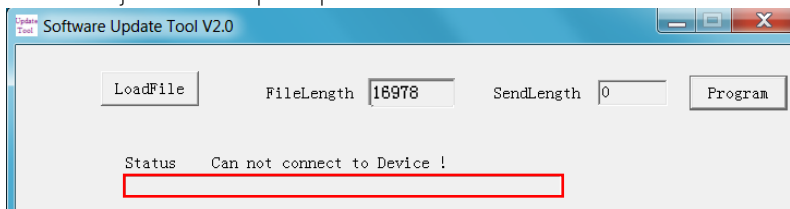
Pensez à vérifier dans le gestionnaire de périphériques si les ports COM et LPT apparaissent dans le gestionnaire de périphériques. Le détecteur n'apparaît dans le gestionnaire de périphériques que lorsqu'il est branché au PC. Vérifiez que « USB-to-Serial Comm Port » apparaisse également.



Si « USB-to-Serial Comm Port » n'apparaît pas :

- Vérifiez l'installation du driver (pilote) CH341SER et en cas d'absence, re-téléchargez le et installez ce pilote.
- Essayez de débrancher le détecteur et de changer de port USB.

Si la barre de progression de la mise à jour ne se déplace pas :



Vérifiez que « USB-SERIAL CH340 » apparait dans le gestionnaire de périphériques sur COM 1 à 4.

Si ce n'est pas le cas, suivez la procédure ci-dessous :

1. Ouvrez le « Gestionnaire de périphériques ».
2. Cliquez sur « Port com et lpt ».
3. Faites un clic droit sur « port com ch 340 ».
4. Choisissez « Propriétés ».
5. Cliquez sur « Paramètres avancés ».
6. Utilisez la flèche du menu déroulant pour changer le port : choisissez un port compris entre 1 et 4.
7. Validez.
8. Ne débranchez pas le LD500 (laissez-le en mode mise à jour).
9. Recommencez la procédure à partir du point 5).



Si malgré nos explications, vous rencontrez des difficultés pour effectuer la mise à jour, n'hésitez pas à contacter nos experts qui peuvent à distance, prendre la main sur votre PC et réaliser ces opérations à votre place :

SAV RESKAL

Tel. : +33 (0)4.73.51.78.20 ou +33 (0)4.73.51.78.15

Mail : sav@safetool.fr ou sav@reskal.com

Adresse : SAFETOOL SAS - ZI chez cotte - 63650 La Monnerie-le-Montel - France