



## PROCEDIMIENTO DE ACTUALIZACIÓN 2019 LD90



### Descargar :

Descargue desde la siguiente página web: <http://www.reskal.com/sav/> la última actualización para LD90.

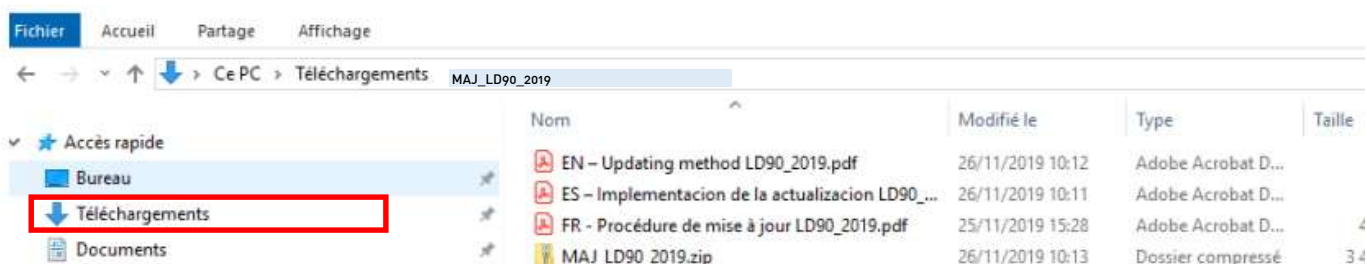
**Atención hay varias versiones del modelo LD90.**

**No actualice en modelos "BC930"**

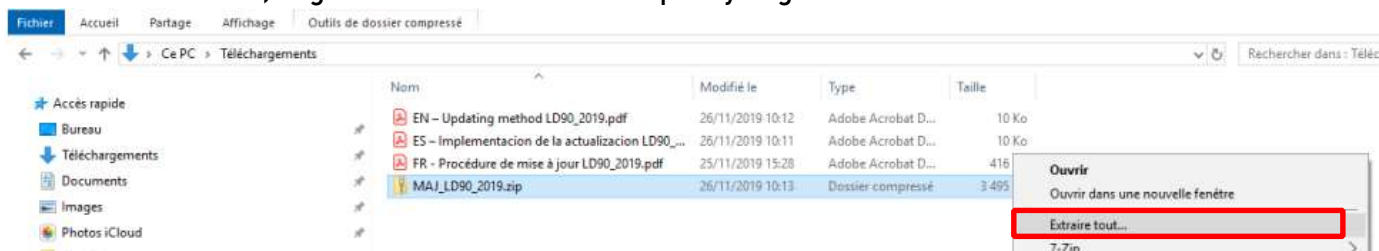
**Número en el borde izquierdo de la pantalla:**



- 1- Seleccione la actualización del LD90.
- 2- Guárdalo en su PC.

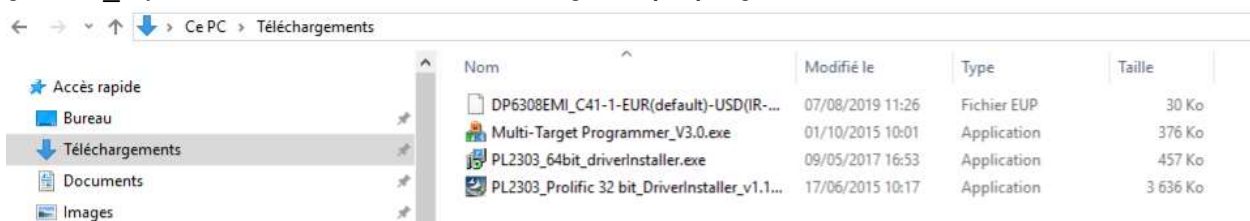


- 3- Entre los archivos descargados (3 versiones del procedimiento de instalación y una carpeta), el archivo descargado esta comprimado. Se debe descomprimir antes de actualizar el detector.  
Para hacer esto, haga clic derecho en esta carpeta y haga clic en "Extraer todo"

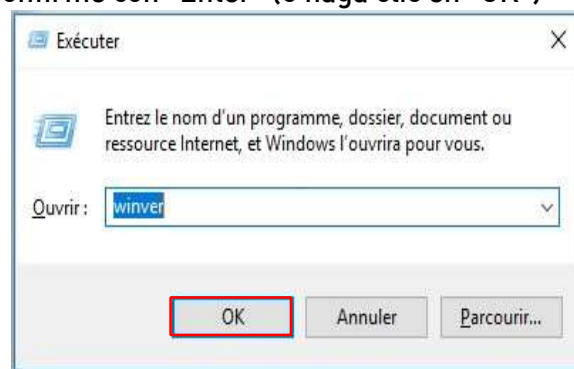


- 4- Una vez que la carpeta esta descomprimada, ábrala haciendo doble clic.. La carpeta contiene 4 elementos :

- Multi-Target Programmer\_V3.0
- PL2303\_Prolific\_32 bit\_DriverInstaller\_v1.11.0.exe
- PL2303\_64bit\_driverInstaller.exe
- DP6308EMI\_C41-1-EUR(default)-USD(IR-MEGA32 2019-07-05).EUP.



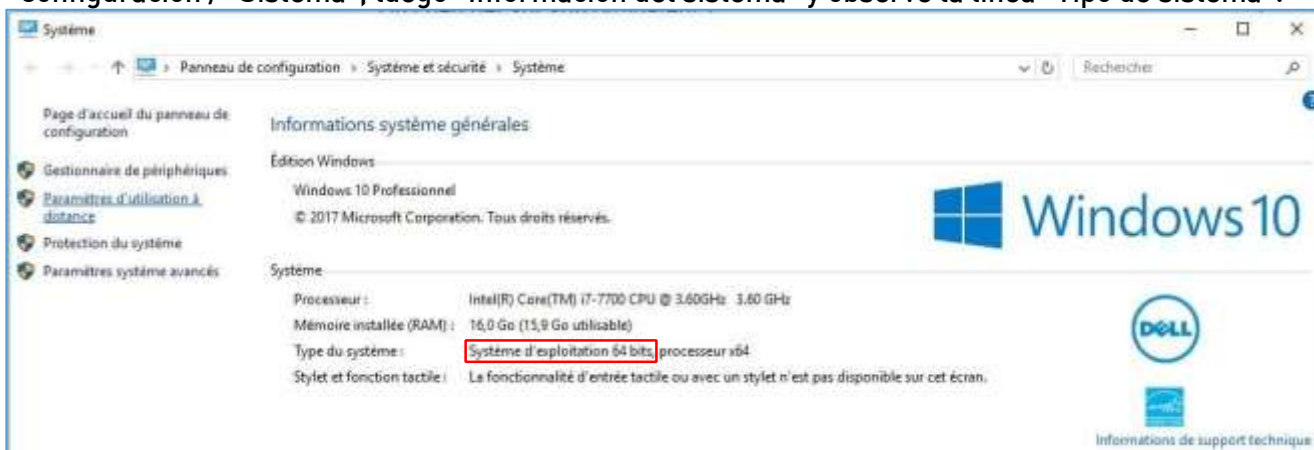
- 5- Identifique la versión de Windows que está utilizando:he version of Windows that you are using:  
Pulse simultáneamente la tecla de Windows en el teclado (generalmente en la parte inferior izquierda, entre las teclas Ctrl y Alt) y la tecla R, luego escriba "winver" y confirme con "Enter" (o haga clic en "OK")



6- Identifique el funcionamiento de su PC (32 o 64 bits):

#### Windows 10:

Haga clic derecho en el logotipo de Windows en la parte inferior izquierda de la pantalla y seleccione Configuración / "Sistema", luego "Información del sistema" y observe la línea "Tipo de sistema".



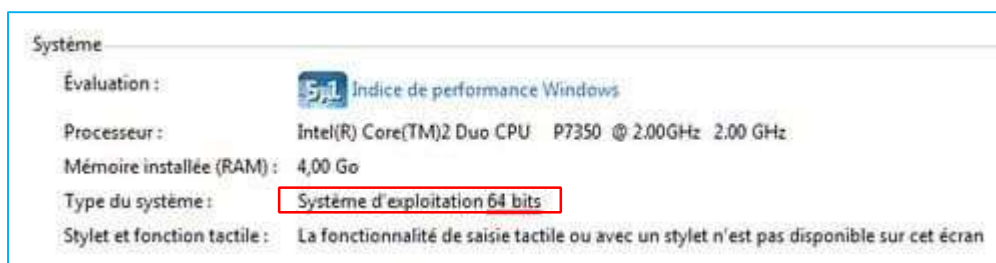
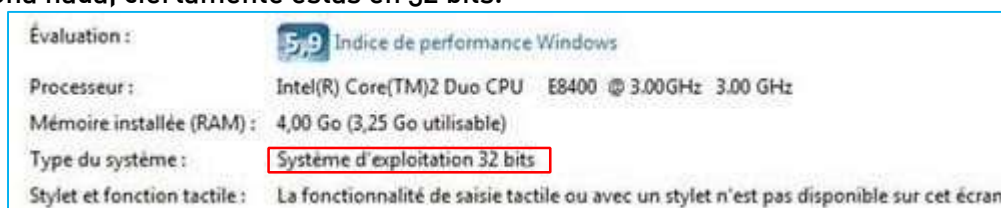
#### Windows 8:

Coloque el cursor en uno de los rincones de la derecha de la pantalla para abrir la "barra de encantos", vaya a "Configuración", seleccione "Información de la PC" y luego "Bajo sistema".



#### Windows 7 y versiones anteriores :

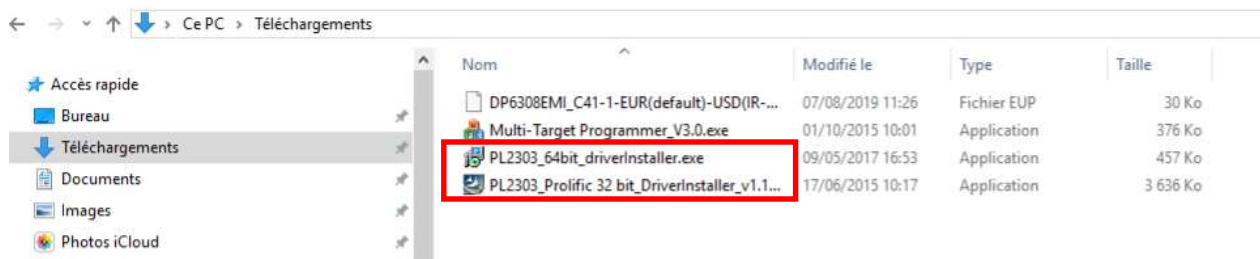
Haga clic en el botón "Inicio", vaya a "Panel de control", luego en "Sistema y seguridad", vaya a "Sistema". Si no se menciona nada, ciertamente estás en 32 bits.



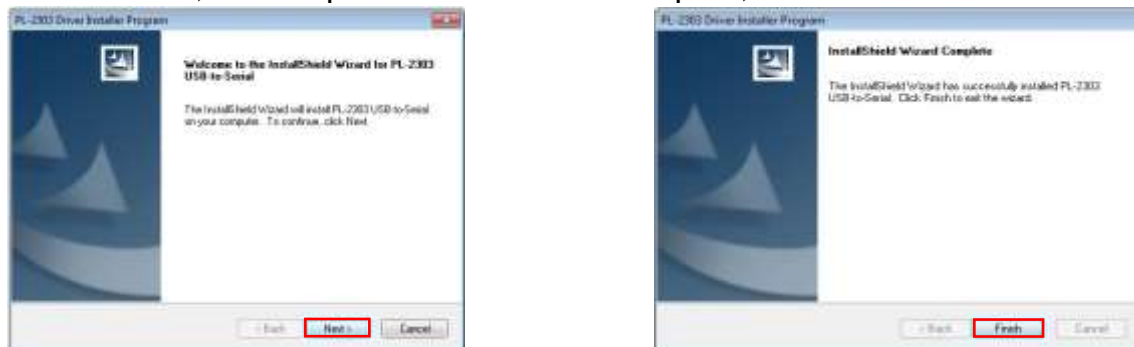
#### Instalación del controlador y del software en la PC

PC	Software para instalar
32 bits	PL2303_Prolific_32 bit_DriverInstaller_v1.11.0.exe
64 bits	PL2303_64bit_driveInstaller.exe

- 7- Haga doble clic en el software apropiado para su hardware y siga el procedimiento de instalación hasta el final.



- 8- Haga clic en "Next", una vez que la instalación está completa, cierre haciendo clic en "Finish".



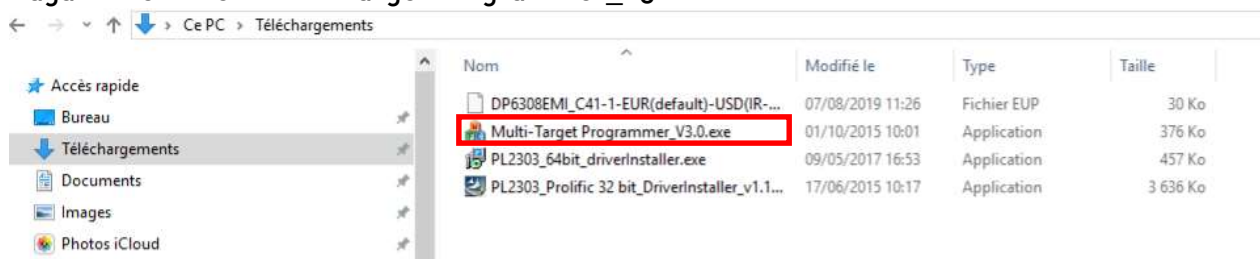
- 9- Conecte el LD 90 a su computadora usando el cable específico (ref 9996-172).



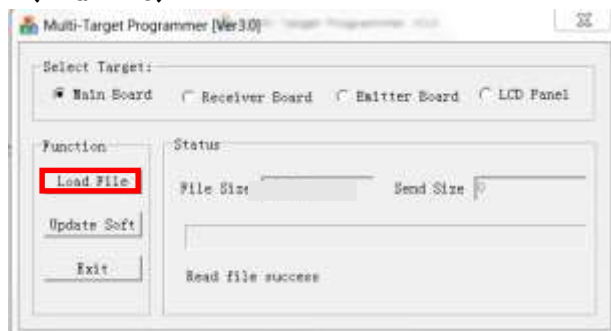
- 10- Ponga el dispositivo LD90 en modo "recepción".  
Para hacer esto, presione "Restablecer" y encienda la alimentación. "Descargando por favor espere ..." aparece en la pantalla. Suelte la tecla "Restablecer".



- 11- Haga doble clic en "Multi-Target Programmer\_V3.0".



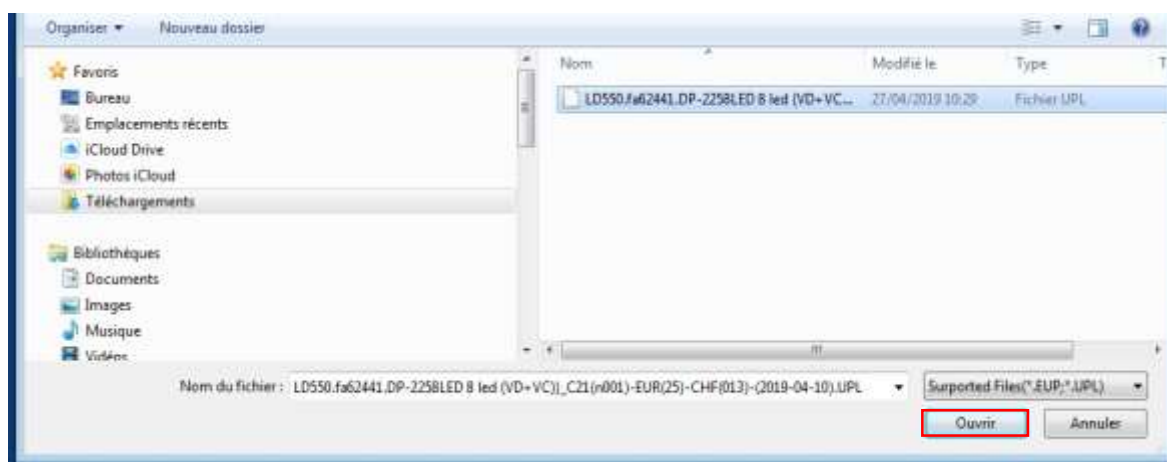
12- Haga clic en "Cargar archivo"(Load file).



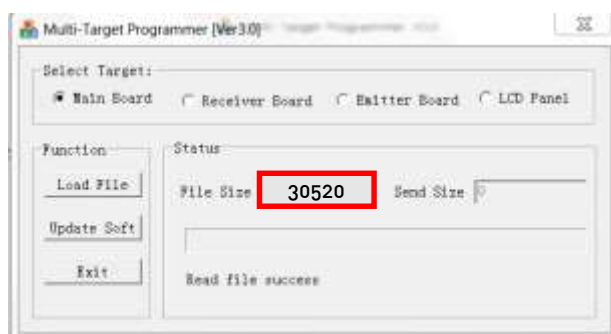
13-

14- Se abre una nueva pantalla. Elija el archivo donde se instalará el software (de forma predeterminada, los elementos descargados aparecen en la carpeta "Descargas").

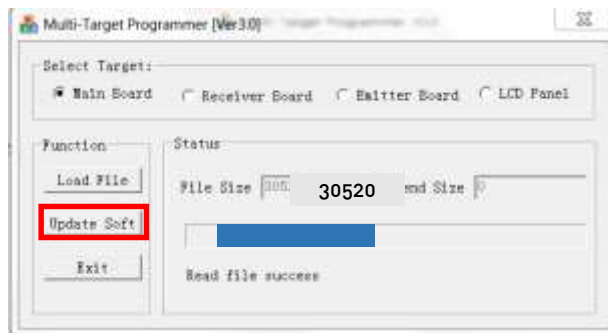
Seleccione el archivo "DP6308EMI\_C41-1-EUR(default)-USD(IR-MEGA32 2019-07-05).EUP" Haga doble clic para abrirlo.



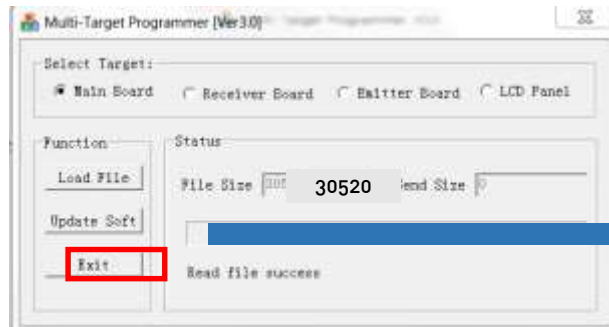
15- La pantalla se cierra. En la casilla "Tamaño del archivo"(File size) de estado, se muestra el número 30520. La actualización está instalada.



16- Haz clic en "Actualizar suave". Se muestra una barra de progreso y el detector LD90 se apaga durante la actualización.



17- Al final de la descarga, haga clic en "Salir".



18- Encienda el detector. Se debe mostrar el código C41.

19- ¡Bravo! La actualización está remtinada.

20- Haz un test con los nuevos billetes de 5, 10, 20, 50, 100 y 200 euros.



If despite our explanations, you have difficulties to carry out the update, do not hesitate to contact our experts who can remotely, take the hand on your PC and carry out these operations for you:

SAV RESKAL

Tel. : +33 (0)4.73.51.78.20 ou +33 (0)4.73.51.78.15

Mail : [sav@safetool.fr](mailto:sav@safetool.fr) ou [sav@reskal.com](mailto:sav@reskal.com)

Address : SAFETOOL SAS - ZI chez cotte - 63650 La Monnerie-le-Montel - France