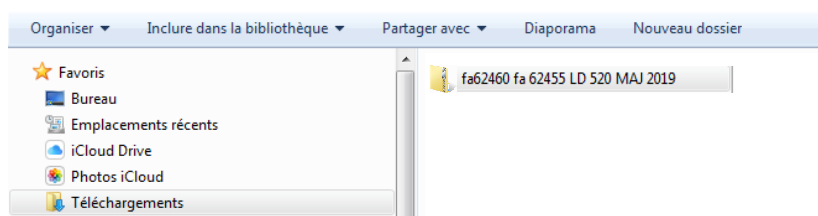


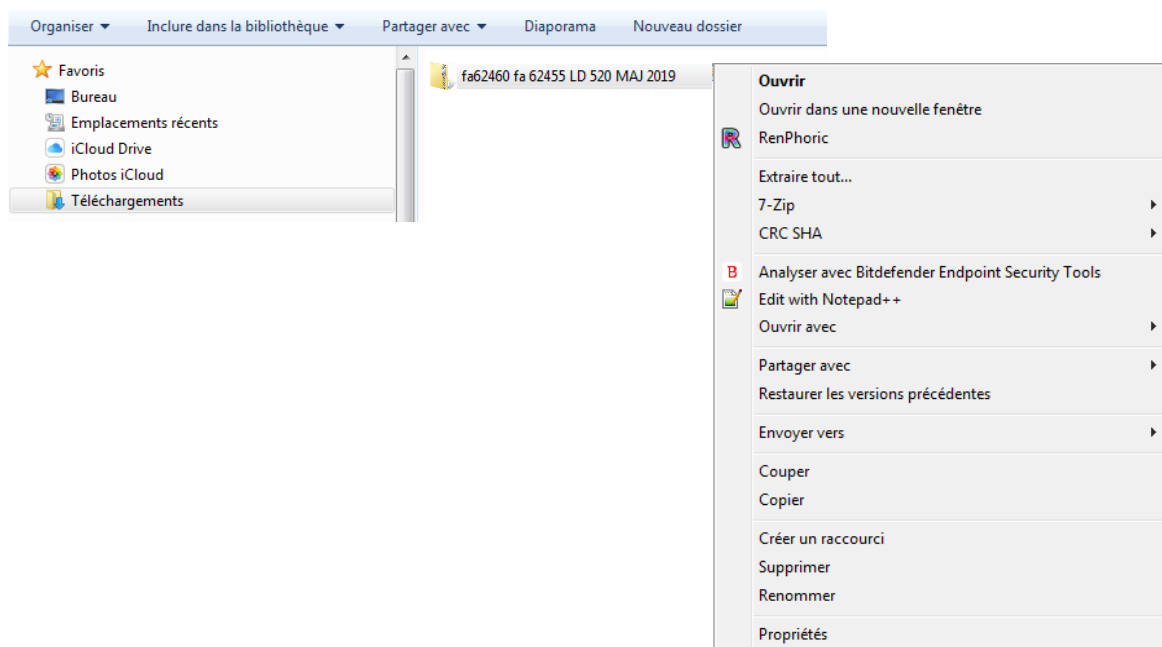
Procedimiento de actualización detector LD 520



1. Descargue la actualización LD 520 en su computadora:



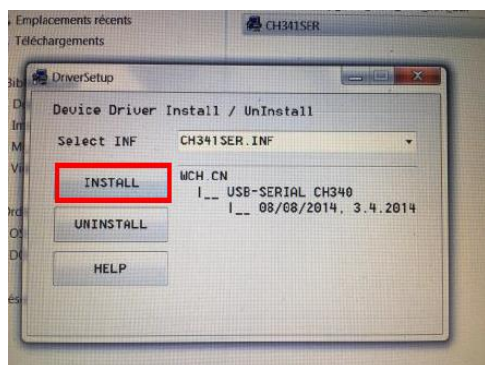
2. Haga clic derecho en la carpeta comprimida y elija del menú "Extraer todo" y haga clic en "Aceptar"



3. Haga doble clic en « CH341SER »

Nom	Modifié le	Type	Taille
NX100WinUpgrade_V175_USD_EUR_GBP	07/11/2019 14:34	Dossier de fichiers	
CH341SER	08/03/2019 10:50	Application	Dossier de fichiers Application

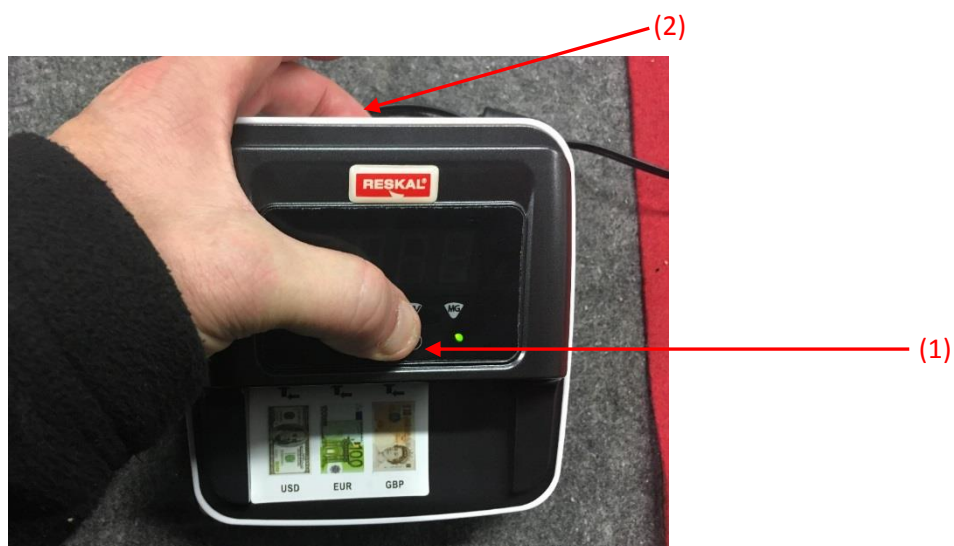
4. Haga clic en "Install" (Instalar)



5. Cuando la aplicación esté instalada, haga clic en « OK (Aceptar)



6. Configure el dispositivo en modo "recibir" presionando simultáneamente el botón en la parte frontal del dispositivo (1) y el botón de encendido en la parte posterior del dispositivo. (2).



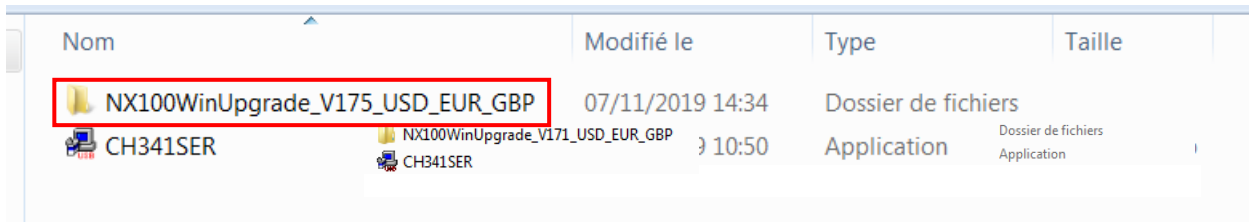
7. El LED verde de la derecha (3) se iluminará para confirmar que el dispositivo está en modo "recibir".



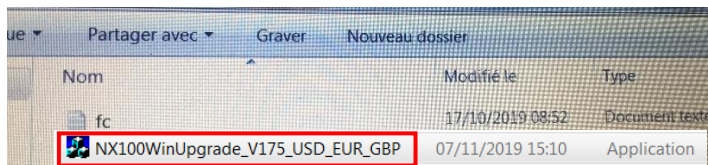
8. Conecte su detector LD 520 a su computadora usando el cable provisto:



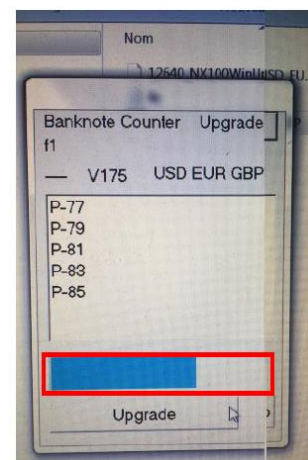
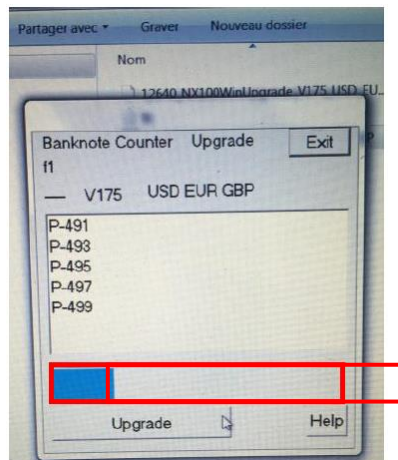
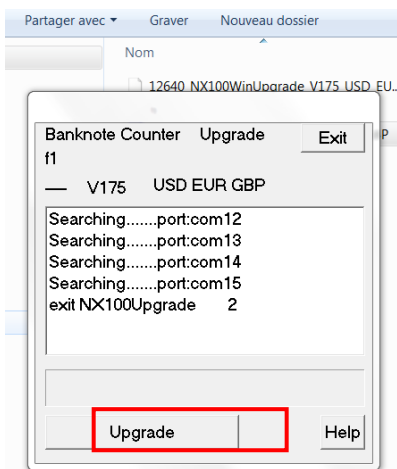
9. Abra la carpeta « NX100WinUpgrade_V175_USD_EUR_GBP »



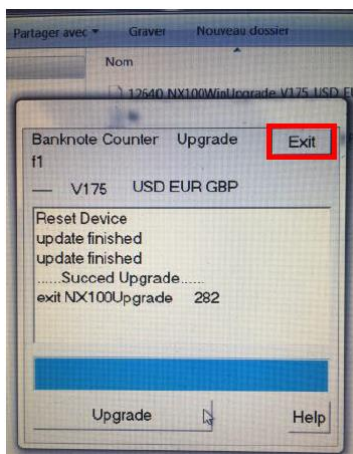
10. Haga doble clic en « NX100WinUpgrade_V175_USD_EUR_GBP »



11. Haga clic en "Upgrade » (Actualizar). La actualización comienza y progresa



12. Cuando se complete la actualización, haga clic en "Exit » (Salir)



13. Verificación de actualización: al encender el dispositivo aparece el siguiente código:

- Pantalla de la versión anterior del programa.:



- Pantalla de la nueva versión del programa.:



En caso de dificultades, póngase en contacto con nuestro servicio postventa:

RESKAL®

Service Après-Vente
After-sales Department

Tél. : (33) 4 73 51 78 20
(33) 4 73 51 78 15

Fax : (33) 4 73 51 44 35

sav@reskal.com

Horaires d'ouverture : du lundi au vendredi de 8 h à 12 h
et de 13h30 à 17h15 (vendredi 16h30)

Opening hours: from Monday to Friday 8 am to 12 am
and 1:30 pm to 5:15 pm (Friday 4:30 pm)

Adresse : SAV RESKAL c/o SAFETOOL
Address: ZI CHEZ COTTE
63650 LA MONNERIE- LE MONTEL (FRANCE)