

PREMIUM BLEU Ref. FOP550963

PREMIUM RELIEF BLEU Ref. FOP551063

PREMIUM ANTIQUE Ref. FOP551163

Wonday

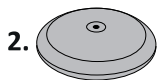
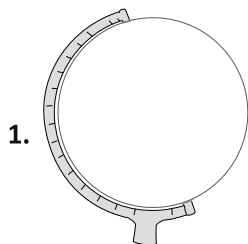
Manuel d'utilisation / Operating instructions

DESCRIPTION

- 1-Méridien
- 2-Pied
- 3-Rondelle plate
- 4-Vis

CARACTÉRISTIQUES

Dimensions : Ø 30 cm
Ampoule : E14 – 220-240V – 50/60 Hz
(fournie)
Langue de la carte : français



DESCRIPTION

- 1-Méridien
- 2-Base
- 3-Flat washer
- 4-Screw

FEATURES

Dimensions : Ø 30 cm
Light : EE14 – 220-240V – 50/60 Hz
(included)
Map language : French

PRECAUTIONS D'EMPLOI

- Ne pas utiliser l'interrupteur sur la position marche, ni brancher sur le courant électrique l'appareil si l'ampoule n'est pas positionnée.
- Il s'agit d'un appareil électrique donc les précautions d'usage sont les mêmes que pour tout autre appareil électrique (ne pas plonger dans l'eau, ne pas utiliser si le cordon est endommagé, ne pas laisser en marche en permanence, débrancher l'appareil avant de changer ampoule ou cordon, en cas de surchauffe débrancher immédiatement et attendre un moment que l'appareil refroidisse et ne plus l'utiliser sans réparation).
- Ne pas mettre d'ampoule plus puissante que celle préconisée=risque de surchauffe et d'incendie.
- Ne pas utiliser le globe lorsque le cordon électrique est endommagé, coupé ou arraché.
- Ne pas mettre les doigts sur l'ampoule lorsqu'elle fonctionne=risque de brûlure.
- En cas de brûlure ou de choc électrique, prévenir le centre de secours des pompiers (le 18), ou le SAMU (le 15).
- En cas de début de fumée ou de flammes, ne pas jeter d'eau sur l'appareil, débrancher la prise, et recouvrir l'appareil d'une couverture pour éteindre le feu.
- Certaines pièces sont susceptibles de se détacher et risquent d'être ingérées par des enfants. Tenir l'appareil hors de portée des enfants de moins de 10 ans.
- En cas d'étouffement, faites le 15.

CONDITIONS D'ENTRETIEN ET DE MAINTENANCE :

- Nettoyer avec un chiffon propre et SEC.
- Ne pas utiliser de détergents, produits chimiques, eau et tout autre liquide.
- Remplacer l'ampoule usagée par une nouvelle de puissance et de type identique ou équivalent.
- En cas de câble ou cordon extérieur souple endommagé, celui-ci doit être remplacé exclusivement par le fabricant, son agent de maintenance ou toute personne de qualification équivalente. Ceci afin d'éviter tout danger.
- Toujours poser le globe sur une surface plane, propre et sèche.
- Le branchement doit être toujours effectué sur une prise en bon état de fonctionnement.



RECYCLAGE DU PRODUIT (DÉCHETS D'EQUIPEMENTS ÉLECTRIQUES ET ÉLECTRONIQUES)

(Applicables au sein de l'Union Européenne et autres pays européens disposant de système de tri sélectifs et de recyclage des déchets). Ce symbole sur le produit, ou sa documentation, indique que le produit ne peut être jeté avec les autres déchets ménagers. La mise au rebut incontrôlée des déchets présentant des risques environnementaux et de santé publique, veuillez séparer vos produits usagés des autres déchets. Vous favoriserez ainsi le recyclage de la matière qui les compose dans le cadre d'un développement durable. Les particuliers sont invités à contacter le magasin leur ayant vendu le produit ou à se renseigner auprès des autorités locales pour connaître les procédures et les points de collecte de ces produits en vue de leur recyclage. Les entreprises et professionnels sont invités à contacter leur fournisseur et à consulter les conditions de vente. Ce produit ne peut être jeté avec les autres déchets professionnels et commerciaux.

PRECAUTIONS FOR USE

- Do not use the switch to the ON position, or connect to the electrical supply the unit if the bulb is not set.
- This is an electrical appliance therefore the precautions are the same as for any other electrical devices (do not immerse in water, do not use if the cord is damaged, do not let on at all times, unplug the unit before changing bulb or cord, in case of overheating immediately unplug and wait a while until the unit cools and no longer use without repair).
- Do not put a more powerful bulb than recommended one = risk of overheating and fire.
- Do not use the globe when the power cord is damaged, cut or torn.
- Do not you touch the bulb when it works = risk of burns.
- In case of burns or electric shock, prevent relief center for firefighters , or the emergency medical service.
- If any beginning of smoke or fire, do not throw water onto unit, unplug it, and the unit under a blanket to smother the fire.
- Some pieces may break off and may be ingested by children. Keep the device out of reach of children under 10 years.
- In case of choking, contact the emergency medical service.

TERMS OF SERVICE AND MAINTENANCE

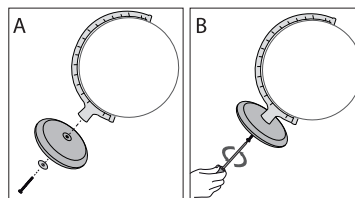
- Wipe with a clean dry cloth.
- Do not use detergents, chemicals, water and other liquids.
- Replace the old bulb with a new power and same or equivalent type.
- If a cable or flexible external cord is damaged, it must only be replaced by the manufacturer, its service agent or anyone with an equivalent qualification. This is to avoid any danger.
- Always put the globe on a flat, clean and dry surface.
- The connection must always be made on an outlet in good working order.



CORRECT DISPOSAL OF THIS PRODUCT (WASTE ELECTRICAL & ELECTRONIC EQUIPMENT)

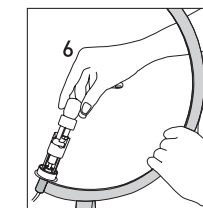
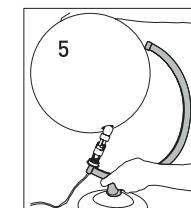
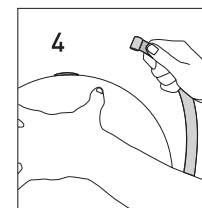
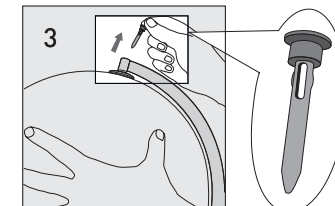
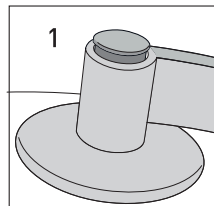
(Applicable in the European Union and other European countries with separate collection systems) This marking on the product, or literature, indicates that the product should not be disposed of with other household waste at the end of their working life. To prevent possible harm to the environment or human health from uncontrolled waste disposal, please separate these items from the other types of waste and recycle them responsibly to promote the sustainable reuse of material resources. Household users should contact either the retailer where they purchased this product, or their local government office, for details of where and how they can take these items for environmentally safe recycling. Business users should contact their supplier and check the terms and conditions of the purchase contract. This product should not be mixed with other commercial wastes for disposal.

INSTRUCTIONS DE MONTAGE / ASSEMBLY DIAGRAM



Insérez la vis et la rondelle fournies à travers le pied (fig. A) et vissez dans le méridien (fig. B).
Insert the supplied screw and washer through the foot (fig. A) and screw in the meridian (fig. B)

INSTRUCTIONS POUR CHANGER L'AMPOULE / BULB-CHANGE DIAGRAM



- Débranchez le globe de la prise électrique et attendez qu'il refroidisse (le cas échéant).
 - Enlevez le pivot en plastique en suivant les illustrations 1 à 3.
 - Tout en gardant le méridien soulevé, enlevez la sphère en suivant les mouvements indiqués sur les illustrations 4 et 5.
 - Après avoir enlevé la sphère, changez l'ampoule (fig.6).
- NB: Utilisez uniquement des ampoules avec culot E14, max 18W, 220-240V – 50/60 Hz.
Pour le remontage, suivez l'ordre inverse de la procédure ci-dessus.
Ce produit contient une source lumineuse de classe d'efficacité énergétique F.

- Unplug the globe from the electrical outlet and wait for it to cool down (if necessary).
 - Remove the plastic pin as shown in illustrations 1 to 3.
 - Keeping the meridian raised, remove the sphere following the movements shown in illustrations 4 and 5.
 - After removing the sphere, change the bulb (fig.6).
 - Only use bulbs with E14 base, max 18W, 220-240V – 50/60 Hz
- To reassemble, follow the reverse order of the procedure below.
This product contains a light source of energy efficiency class F.



Service Consommateurs - Allée des acacias - 63190 LEZOUX - France - email : contact@wonday.com - web : www.wonday.com
Made in Italy

Avril 2026

Cette notice d'utilisation n'est pas contractuelle. Les informations notées ne sont pas exhaustives, elles sont données à titre indicatif et sont susceptibles de variations. Notre société ne peut être tenue responsable des dommages liés à l'utilisation de cette notice.